

# Схема границ

Объект: Прокладка кабельной линии 2кВЛ-6 кВ от ТП-172 до ТП-126 по адресу: Московская обл., Орехово-Зуевский городской округ, г. Орехово-Зуево, ул. Бугрова

Местоположение/кадастровый №: 50:47:0070302; 50:47:008092; 50:47:0080901; 50:47:0080903 ул. Бугрова, г. Орехово-Зуево, Орехово-Зуевский городской округ, Московская область (земельного участка, квартала)

Площадь земельного участка: 987 кв.м

Категория земель: Земли населенных пунктов (при наличии)

Вид разрешенного использования: коммунальное обслуживание

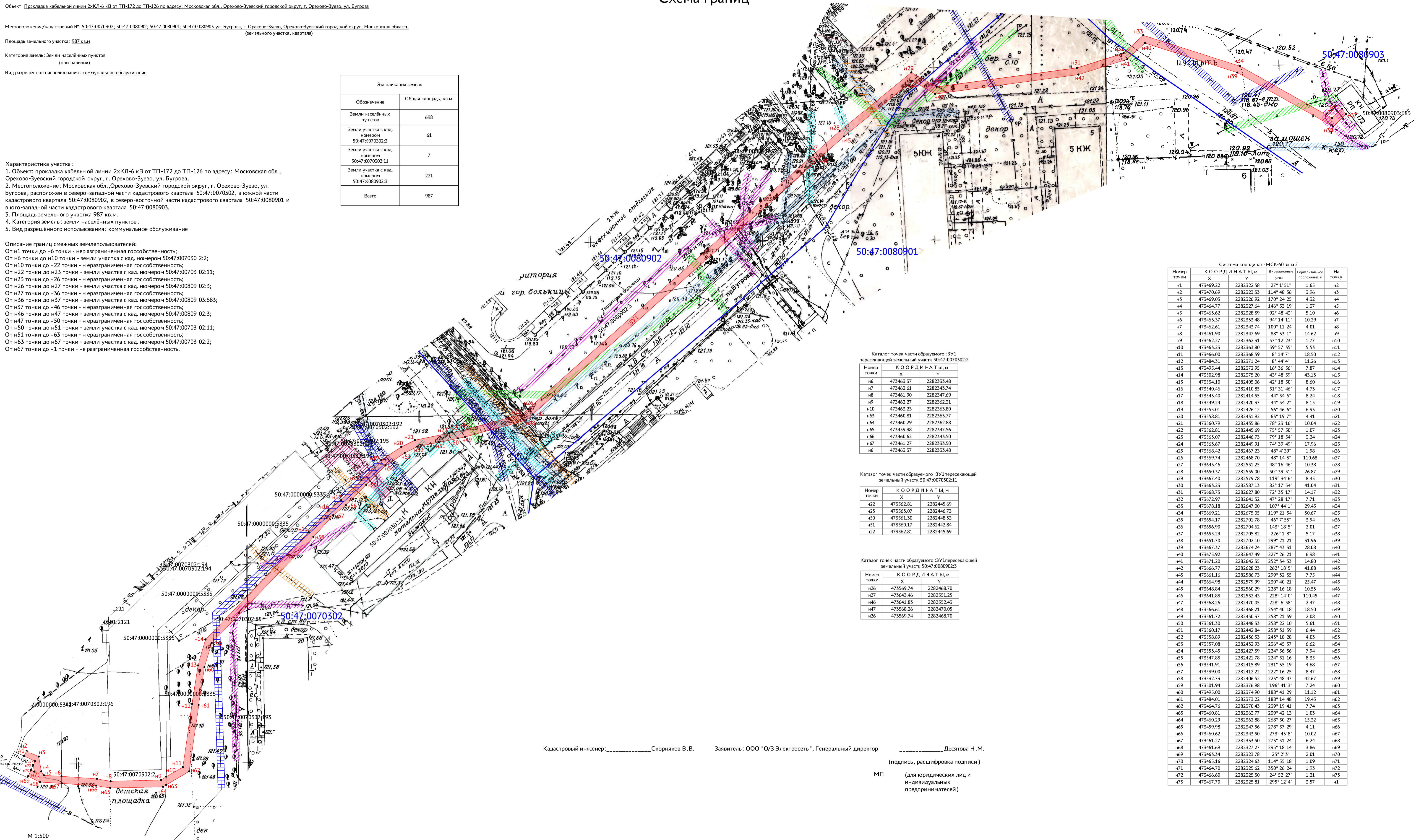
Экспликация земель	
Обозначение	Общая площадь, кв.м.
Земли населенных пунктов	698
Земли участка с кад. номером 50:47:0070302:2	61
Земли участка с кад. номером 50:47:0070302:11	7
Земли участка с кад. номером 50:47:0080902:3	221
Всего	987

Характеристика участка:

1. Объект: прокладка кабельной линии 2кВЛ-6 кВ от ТП-172 до ТП-126 по адресу: Московская обл., Орехово-Зуевский городской округ, г. Орехово-Зуево, ул. Бугрова.
2. Местоположение: Московская обл., Орехово-Зуевский городской округ, г. Орехово-Зуево, ул. Бугрова; расположен в северо-западной части кадастрового квартала 50:47:0070302, в южной части кадастрового квартала 50:47:0080902, в северо-восточной части кадастрового квартала 50:47:0080901 и в юго-западной части кадастрового квартала 50:47:0080903.
3. Площадь земельного участка 987 кв.м.
4. Категория земель: земли населенных пунктов.
5. Вид разрешенного использования: коммунальное обслуживание

Описание границ смежных землепользователей:

- От н1 точки до н6 точки - не разграниченная госсобственность;
- От н6 точки до н10 точки - земли участка с кад. номером 50:47:007030 2:2;
- От н10 точки до н22 точки - не разграниченная госсобственность;
- От н22 точки до н23 точки - земли участка с кад. номером 50:47:00703 02:11;
- От н23 точки до н26 точки - не разграниченная госсобственность;
- От н26 точки до н27 точки - земли участка с кад. номером 50:47:00809 02:3;
- От н27 точки до н36 точки - не разграниченная госсобственность;
- От н36 точки до н37 точки - земли участка с кад. номером 50:47:00809 03:685;
- От н37 точки до н46 точки - не разграниченная госсобственность;
- От н46 точки до н47 точки - земли участка с кад. номером 50:47:00809 02:3;
- От н47 точки до н50 точки - не разграниченная госсобственность;
- От н50 точки до н51 точки - земли участка с кад. номером 50:47:00703 02:11;
- От н51 точки до н63 точки - не разграниченная госсобственность;
- От н63 точки до н67 точки - земли участка с кад. номером 50:47:00703 02:2;
- От н67 точки до н1 точки - не разграниченная госсобственность.



Каталог точек части образуемого ЗУИ пересекающей земельный участок 50:47:0070302:2

Номер точки	К О О Р Д И Н А Т Ы, м	
	X	Y
н6	473463.37	2282353.48
н7	473462.61	2282345.74
н8	473461.90	2282347.69
н9	473462.27	2282362.31
н10	473463.23	2282365.80
н65	473460.81	2282365.77
н64	473460.29	2282362.88
н65	473459.98	2282347.56
н66	473460.62	2282345.50
н67	473461.27	2282355.50
н6	473463.37	2282353.48

Каталог точек части образуемого ЗУИ пересекающей земельный участок 50:47:0070302:11

Номер точки	К О О Р Д И Н А Т Ы, м	
	X	Y
н22	473562.81	2282445.69
н23	473563.07	2282446.73
н50	473561.30	2282448.33
н51	473560.17	2282442.84
н22	473562.81	2282445.69

Каталог точек части образуемого ЗУИ пересекающей земельный участок 50:47:0080902:3

Номер точки	К О О Р Д И Н А Т Ы, м	
	X	Y
н26	473569.74	2282468.70
н27	473643.46	2282551.25
н46	473641.83	2282552.45
н47	473641.83	2282552.45
н47	473568.26	2282470.05
н26	473569.74	2282468.70

Система координат МСК-50 зона 2

Номер точки	К О О Р Д И Н А Т Ы, м		Дирекционные углы	Горизонтальное проложение, м	На точку
	X	Y			
н1	473469.22	2282322.58	27° 1' 51"	1.65	н2
н2	473470.69	2282323.53	114° 48' 56"	3.96	н3
н3	473469.03	2282326.92	170° 24' 25"	4.52	н4
н4	473464.77	2282327.64	144° 53' 59"	1.37	н5
н5	473463.62	2282328.39	92° 48' 43"	5.10	н6
н6	473463.37	2282353.48	94° 14' 11"	10.29	н7
н7	473462.61	2282345.74	100° 11' 24"	4.01	н8
н8	473461.90	2282347.69	88° 53' 1"	14.62	н9
н9	473462.27	2282362.31	57° 12' 23"	1.77	н10
н10	473463.23	2282365.80	59° 57' 35"	5.53	н11
н11	473466.00	2282368.59	8° 14' 7"	18.50	н12
н12	473484.51	2282371.24	8° 44' 4"	11.26	н13
н13	473493.44	2282372.95	16° 36' 56"	7.87	н14
н14	473502.98	2282375.20	43° 48' 59"	43.13	н15
н15	473534.10	2282405.06	42° 18' 50"	8.60	н16
н16	473540.46	2282410.85	51° 31' 46"	4.73	н17
н17	473545.40	2282414.55	44° 54' 6"	8.24	н18
н18	473549.24	2282420.37	44° 54' 2"	8.15	н19
н19	473555.01	2282426.12	56° 46' 6"	6.93	н20
н20	473558.81	2282431.92	63° 19' 7"	4.41	н21
н21	473560.79	2282435.86	78° 23' 18"	10.04	н22
н22	473562.81	2282445.69	75° 57' 50"	1.07	н23
н23	473563.07	2282446.73	79° 18' 54"	5.24	н24
н24	473563.67	2282449.91	74° 59' 49"	17.96	н25
н25	473568.42	2282467.23	48° 4' 39"	1.98	н26
н26	473569.74	2282468.70	48° 14' 3"	110.68	н27
н27	473643.46	2282551.25	48° 16' 46"	10.38	н28
н28	473650.37	2282559.00	50° 59' 51"	26.87	н29
н29	473667.40	2282579.78	119° 34' 6"	8.45	н30
н30	473665.23	2282587.13	82° 17' 54"	41.04	н31
н31	473668.73	2282627.80	72° 35' 17"	14.17	н32
н32	473672.97	2282641.32	47° 28' 17"	7.71	н33
н33	473678.18	2282647.00	107° 44' 1"	29.45	н34
н34	473669.21	2282675.05	119° 21' 54"	30.67	н35
н35	473654.17	2282701.78	46° 7' 53"	3.94	н36
н36	473656.90	2282704.62	143° 18' 5"	2.01	н37
н37	473655.29	2282705.82	226° 1' 8"	5.17	н38
н38	473651.70	2282702.10	299° 21' 21"	31.96	н39
н39	473667.37	2282674.24	287° 43' 51"	28.08	н40
н40	473675.92	2282647.49	227° 26' 21"	6.98	н41
н41	473671.20	2282642.35	252° 34' 53"	14.80	н42
н42	473666.77	2282628.23	262° 18' 5"	41.88	н43
н43	473661.16	2282586.73	299° 32' 35"	7.75	н44
н44	473664.98	2282579.99	230° 40' 21"	25.47	н45
н45	473648.84	2282560.29	228° 16' 18"	10.53	н46
н46	473641.83	2282552.45	228° 14' 0"	110.45	н47
н47	473568.26	2282470.05	228° 6' 58"	2.47	н48
н48	473566.61	2282468.21	254° 40' 18"	18.50	н49
н49	473561.72	2282450.37	258° 21' 59"	2.08	н50
н50	473561.30	2282448.33	258° 22' 10"	5.61	н51
н51	473560.17	2282442.84	258° 31' 59"	6.44	н52
н52	473558.89	2282456.53	243° 18' 28"	4.03	н53
н53	473557.08	2282432.93	236° 45' 57"	6.62	н54
н54	473553.45	2282427.39	224° 56' 56"	7.94	н55
н55	473547.83	2282421.78	224° 51' 16"	8.35	н56
н56	473541.91	2282415.89	231° 35' 19"	4.68	н57
н57	473539.00	2282412.22	222° 16' 25"	8.47	н58
н58	473533.73	2282406.52	223° 48' 47"	42.67	н59
н59	473501.94	2282376.98	196° 41' 3"	7.24	н60
н60	473495.00	2282374.90	188° 41' 29"	11.12	н61
н61	473484.01	2282375.22	188° 14' 48"	19.45	н62
н62	473464.76	2282370.43	239° 19' 41"	7.74	н63
н63	473460.81	2282365.77	239° 42' 13"	1.03	н64
н64	473460.29	2282362.88	268° 50' 27"	15.32	н65
н65	473459.98	2282347.56	278° 57' 29"	4.11	н66
н66	473460.62	2282345.50	273° 43' 8"	10.02	н67
н67	473461.27	2282335.50	273° 51' 24"	6.24	н68
н68	473461.69	2282327.27	295° 18' 14"	3.86	н69
н69	473463.34	2282323.78	25° 2' 3"	2.01	н70
н70	473463.16	2282324.63	114° 55' 18"	1.09	н71
н71	473464.70	2282325.62	350° 26' 24"	1.93	н72
н72	473466.60	2282325.30	24° 52' 27"	1.21	н73
н73	473467.70	2282325.81	295° 12' 4"	5.57	н1

Кадастровый инженер: \_\_\_\_\_ Скорняков В. В. Заявитель: ООО "О/Электросеть", Генеральный директор \_\_\_\_\_ Десятова Н. М.

(подпись, расшифровка подписи)  
МП (для юридических лиц и индивидуальных предпринимателей)

- Условные обозначения:
- вновь образованная часть границы, сведения о которой достаточны для определения её местоположения
  - существующая часть границы, имеющаяся в ГКН сведения о которой достаточны для определения её местоположения
  - граница кадастрового квартала
  - 50 - кадастровый номер земельного участка
  - - характерная точка границы, сведения о которой позволяют однозначно определить её положение на местности
  - ЗУИ - обозначение образуемого земельного участка
  - н3 - вновь определенная точка границы
  - 1 - ранее определенная точка границы
  - 50:47:0040303 - обозначение кадастрового квартала
  - граница охранной зоны газопровода
  - граница охранной зоны ЛЭП
  - граница охранной зоны кабелей связи
  - граница охранной зоны теплосети
  - граница охранной зоны водопровода
  - граница охранной зоны электрокабелей
  - граница охранной зоны канализации
  - граница образуемого земельного участка под коммунальное обслуживание